

ИНСТРУКЦИЯ ПО СБОРКЕ

Шкаф 3-х створчатый «Флорида» ШК-07

Габаритные размеры

Ширина: 1580 мм

Высота: 2200 мм

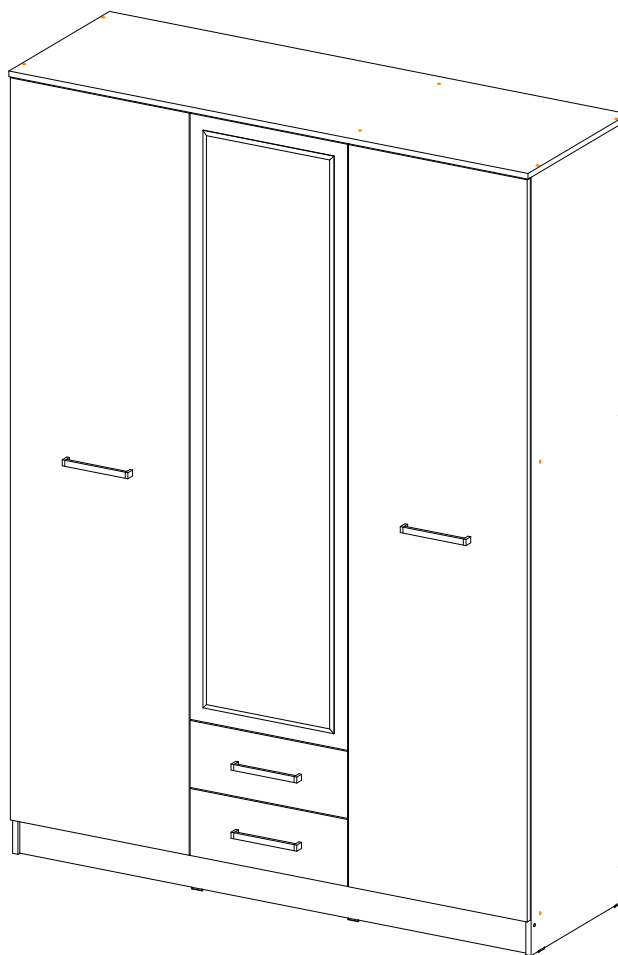
Глубина: 536 мм

Максимальная нагрузка:

на полку - 10 кг

на ящик - 5 кг

на штангу - 10кг



Шкаф 3-х створчатый «Флорида» ШК-07

BTS
МЕБЕЛЬНАЯ КОМПАНИЯ

Срок службы изделия - 5 лет
Срок гарантии - 24 месяца

Соответствует требованиям
ТР ТС 025/2012

Производитель в соответствии с буквой
А - ООО «МК BTS», г. Пенза, ул. Рябова, стр. 9, помещ. 10, литера А

Дата изготовления _____

ОБЩИЕ ТЕХНИЧЕСКИЕ УКАЗАНИЯ

Настоятельно рекомендуем перед началом сборки внимательно ознакомиться с данной инструкцией, проверить наличие всех деталей и фурнитуры согласно комплектовочным ведомостям, убедиться в их качестве (отсутствие царапин, сколов, вмятин и т.д.) т.к. претензии по количеству комплектующих и качеству изделия после сборки не принимаются.

Сборку советуем производить вдвоём на ровной поверхности, в качестве подкладочного материала рекомендуем использовать гофрокартон от упаковок.

Производитель оставляет за собой право вносить изменения, не нарушающие внешнего вида и габаритных размеров изделия (замена крепёжной фурнитуры, ножек, ручек и т. д. на аналоги).

Правила эксплуатации

Для длительного сохранения эксплуатационных и эстетических качеств мебели необходимо соблюдать следующие правила по уходу за мебелью во время ее эксплуатации.

- эксплуатировать мебель в сухом, проветриваемом помещении с температурой воздуха от +10 С до +40 С и влажностью воздуха не более 70%;
- в процессе эксплуатации мебели возможно ослабление крепежной фурнитуры - необходимо ее поправлять;
- при эксплуатации изделий имеющие декоративные решения в виде стекла или зеркал необходимо помнить, что эксплуатация стекла и зеркал с трещиной сопряжено с риском получения травм. Следует немедленно заменить стекло/зеркало при появлении трещин;
- не допускать скопления влаги на поверхностях изделия во избежание набухания щитов и отклейки кромок;
- беречь поверхности от механических повреждений, не допускать повреждения защитного слоя УФ-печати и воздействия высоких температур;
- протирать изделия влажной мягкой тканью (на УФ-печати применять микрофибру для зеркал), также возможно мыть с легким мыльным раствором с последующей протиркой насухо. Запрещено применение абразивных порошков и жестких металлических щеток.
- Запрещено использование агрессивных средств очистки, таких как растворители, бензин, обезжиривающие средства, содержащие кислоты, спирты и соли, моющие средства типа «Мистер Мускул», «Fairgy» и т.д.

Гарантийные обязательства

Изготовитель гарантирует соответствие мебели требованиям ГОСТ 16371-2014, ТР ТС 025/2012 при соблюдении условий транспортировки, хранения, сборки (для мебели, поставляемой в разобранном виде), эксплуатации.

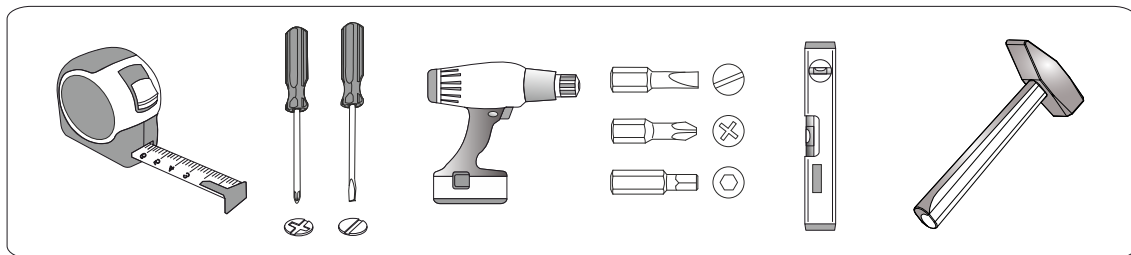
Срок службы изделия - 5 лет (при соблюдении условий эксплуатации мебели).

Гарантийный срок эксплуатации мебели - 24 месяца.

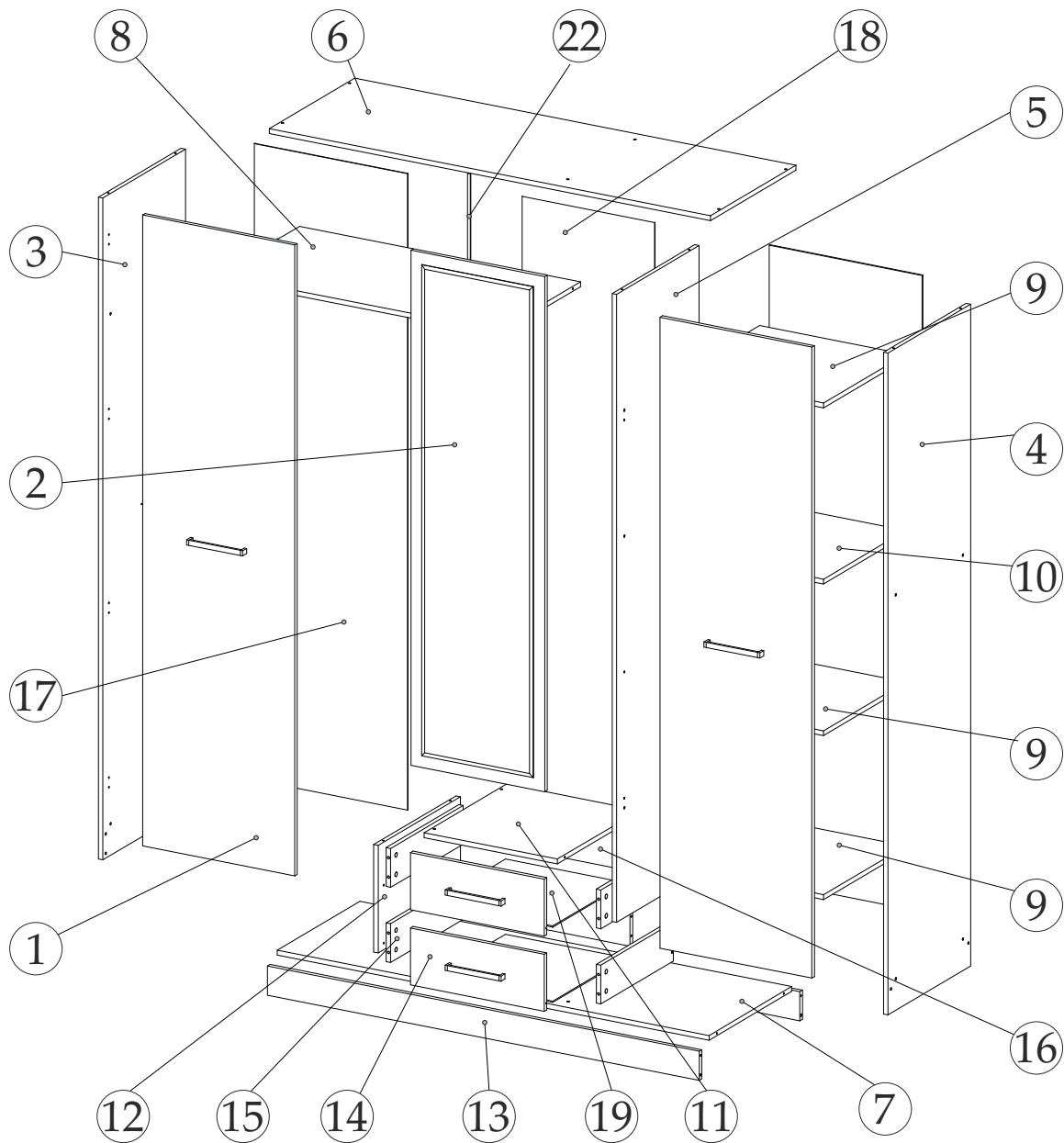
Фурнитура

<p>Гвоздь 2x20</p>  <p>128 шт.</p>	<p>Евровинт 6x50</p>  <p>40 шт.</p>	<p>Евроключ</p>  <p>1 шт.</p>	<p>Заглушка для эксцентрика</p>  <p>8 шт.</p>	<p>Заглушка для евровинта</p>  <p>28 шт.</p>	<p>Заглушка технологическая Ф5</p>  <p>6 шт.</p>
<p>Полкодержатель (хром)</p>  <p>12 шт.</p>	<p>Петля 4-х шарнирная накладная</p>  <p>8 шт.</p>	<p>Подпятник</p>  <p>8 шт.</p>	<p>Ручка</p>  <p>4 шт.</p>	<p>Шуруп с пресс-шайбой 4x16</p>  <p>4 шт.</p>	<p>Стяжка межсекционная</p>  <p>2 шт.</p>
<p>Краб (для гвоздя)</p>  <p>16 шт.</p>	<p>Направляющая шариковая 450мм</p>  <p>2 компл.</p>	<p>Эксцентриковая стяжка</p>  <p>8 шт.</p>	<p>Фланец овальный 16 мм.</p>  <p>2 шт.</p>	<p>Шуруп 4x16</p>  <p>72 шт.</p>	<p>Шкант 8x30</p>  <p>4 шт.</p>
<p>Уголок овербаланс</p>  <p>2 шт.</p>	<p>Петля 4-х шарнирная полунакладная</p>  <p>3 шт.</p>				

Инструменты



Комплектовочная ведомость				
Поз.	Наименование	Длина	Ширина	Кол-во
1	Створка	2082	544	2
2	Створка	1700	479	1
3	Боковина левая	2184	512	1
4	Боковина правая	2184	512	1
5	Перегородка	2072	512	1
6	Крышка	1580	530	1
7	Вязка	1546	512	1
8	Вязка	1006	512	1
9	Полка	524	510	3
10	Вязка	524	510	1
11	Вязка	512	477	1
12	Перегородка	512	355	1
13	Цоколь	96	1546	2
14	Фасад	188	479	2
15	Боковина ящика	450	128	4
16	Вязка ящика	402	128	2
17	ЛДВП	2100	548	2
18	ЛДВП	2100	474	1
19	ЛДВП	452	430	2
21	Труба хром. овальная	1002		1
22	Брус соединительный белый	1701		1



ПОРЯДОК СБОРКИ

Сборку тумбы начните со сборки ящика:

1. В деталь №5 установите штоки эксцентриков (рис.1).
2. Евровинтами 6x60 стяните детали №6, №7 и №8. Эксцентриковой стяжкой соедините детали №6, №7 с деталью №5 (рис.2).
3. Рулеткой проверьте перпендикулярность и параллельность деталей собранного каркаса, измерьте диагонали, они должны быть равными (рис.4). Установите и зафиксируйте деталь №11 (дно ящика) с помощью гвоздей 2x20 (рис.4)
4. Узкую часть направляющей необходимо расположить посередине деталей №6 и 7, и закрепить шурупами 4x16 (рис.5).

Установка внутренней фурнитуры:

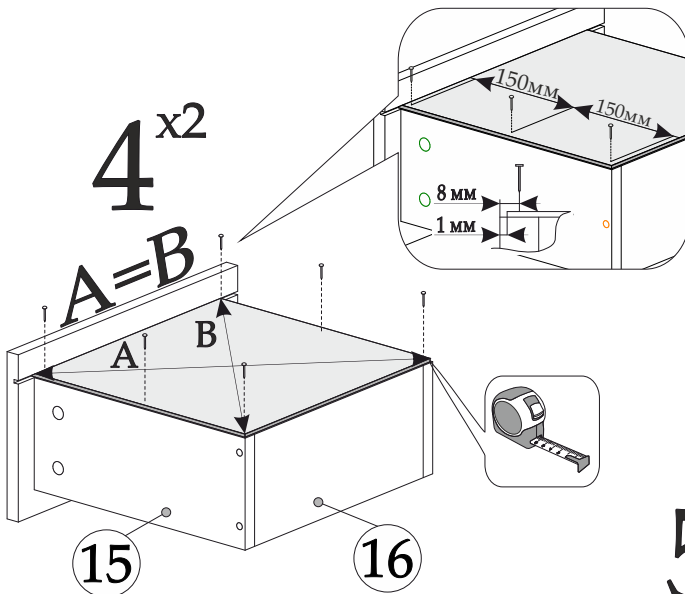
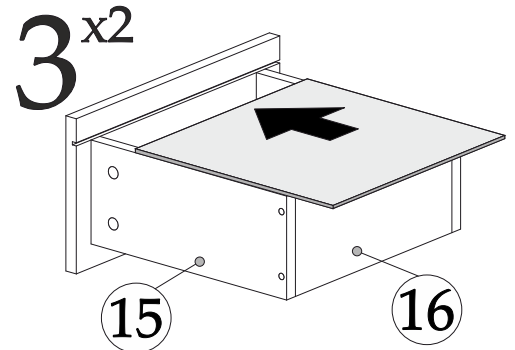
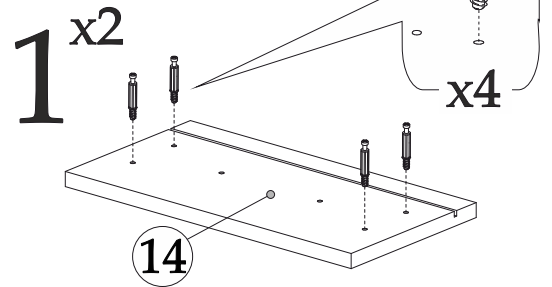
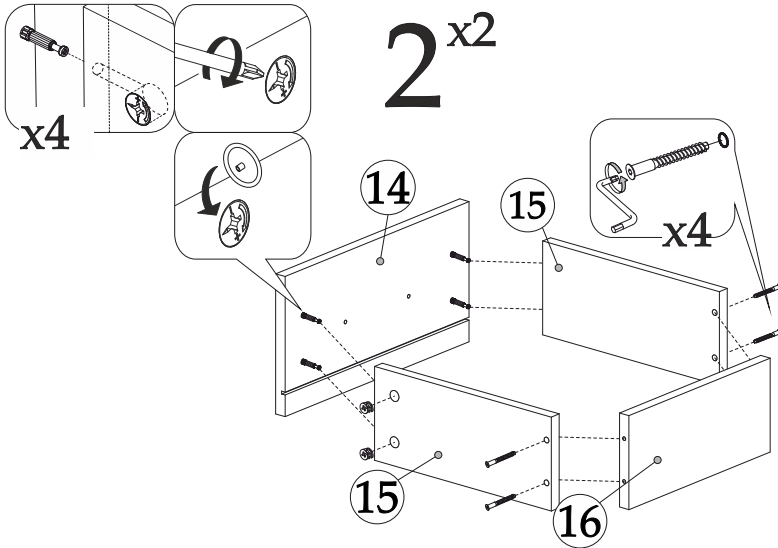
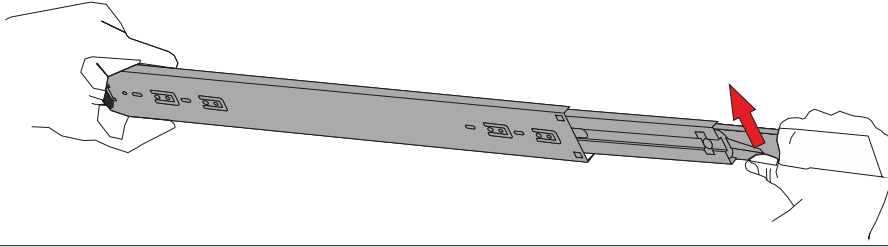
1. В деталь №3 приверните штоки эксцентриков (рис.6).
2. К деталям №1 и №2 приверните шариковые направляющие шурупами 4x16мм.

Сборка каркаса тумбы:

1. Евровинтами 6x50 стяните детали №1 и №2 с деталью №4 и №9.
2. Прикрепить к деталям №1 и №2 эксцентриковыми стяжками деталь №3.
3. Рулеткой проверьте перпендикулярность и параллельность щитов собранного каркаса, измерьте диагонали, они должны быть равными. Закрепите деталь №10 при помощи гвоздей 2x20.
4. Установите ящик в каркас тумбы (рис.11).

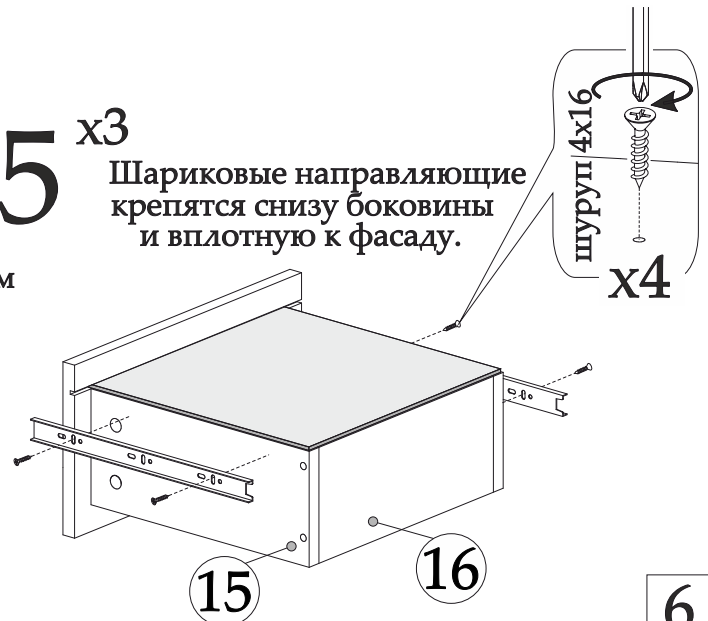
Рекомендуем закрепить мебель к стене.

Для того, чтобы разобрать направляющую, необходимо снять внутренние направляющие с помощью деблокирующего рычага.

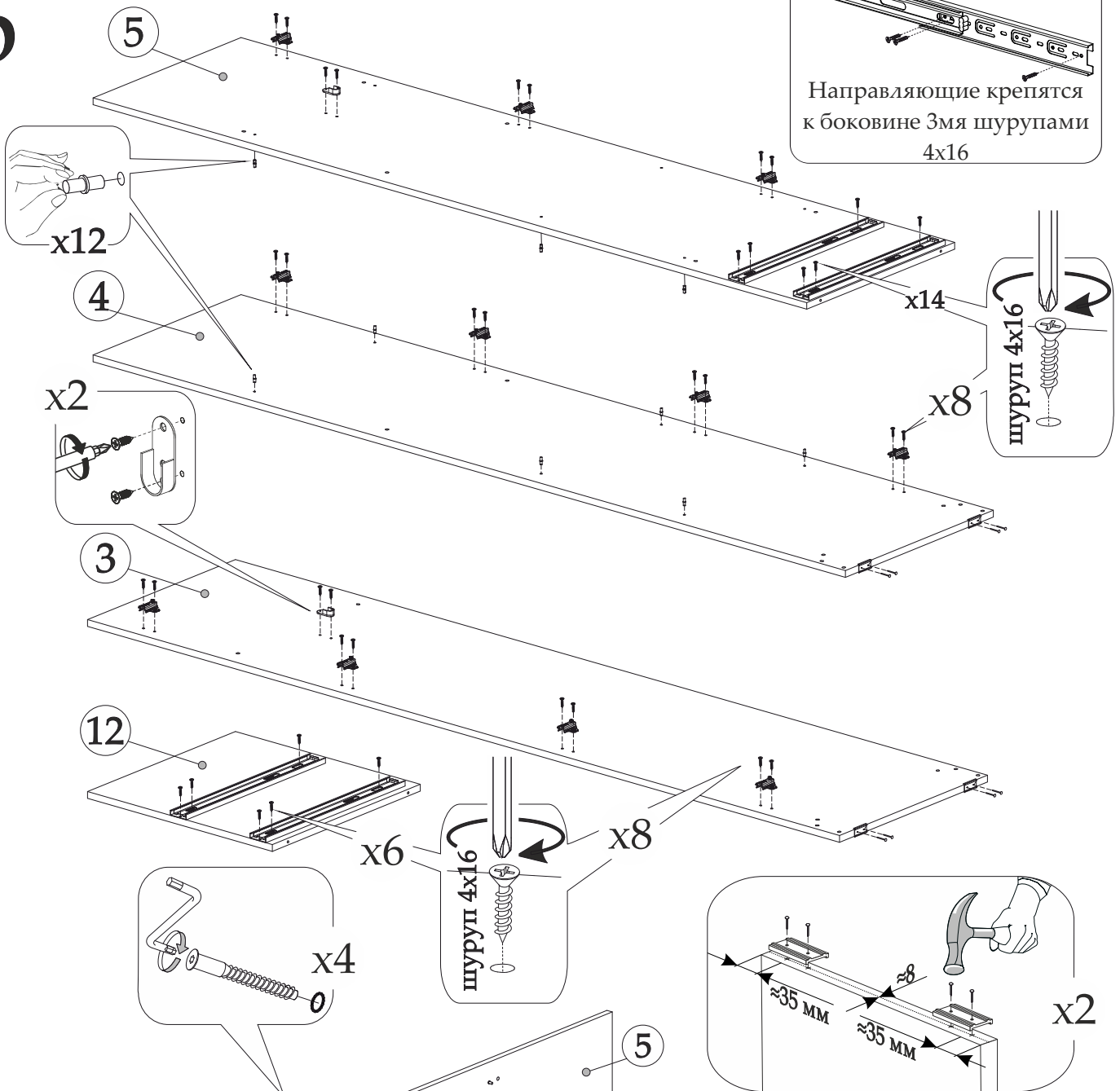


Для правильного открывания ящиков необходимо выровнять диагонали каркаса изделия и только потом прибить ЛДВП, не нарушая диагонали.

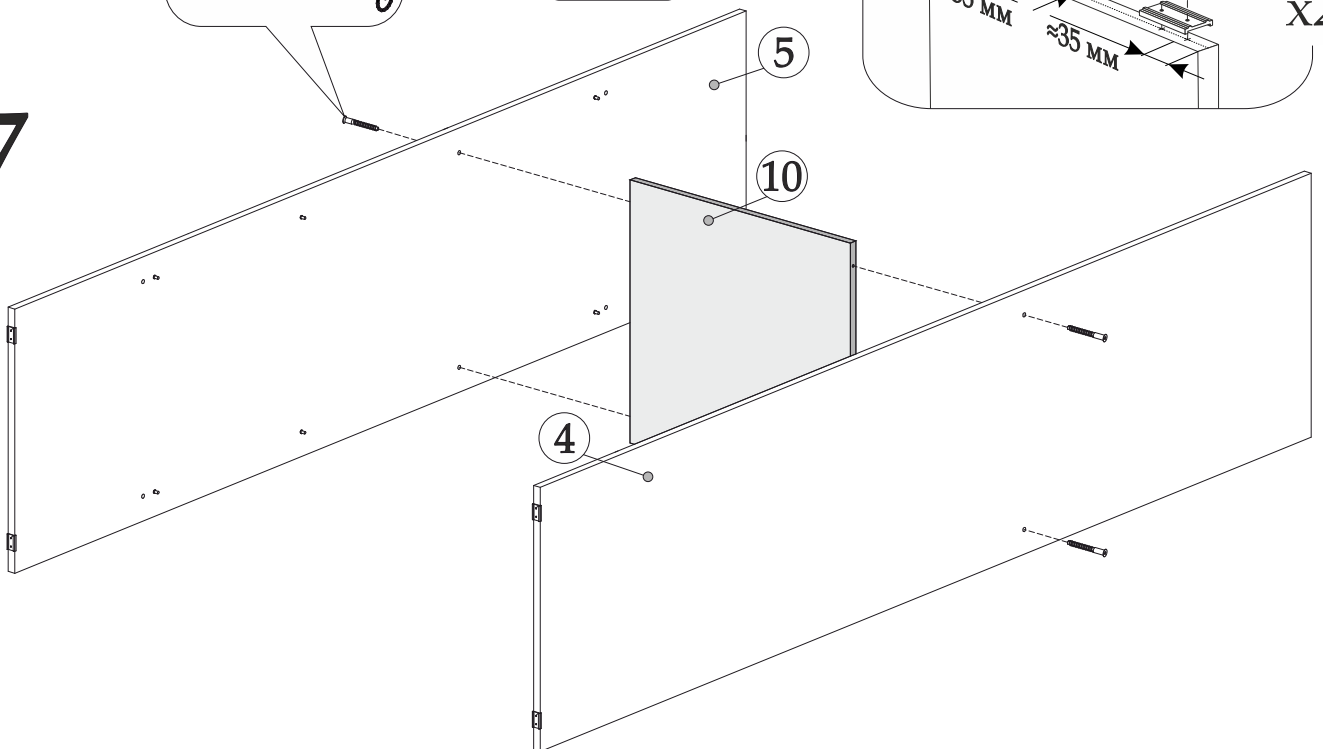
5 x3 Шариковые направляющие крепятся снизу боковины и вплотную к фасаду.



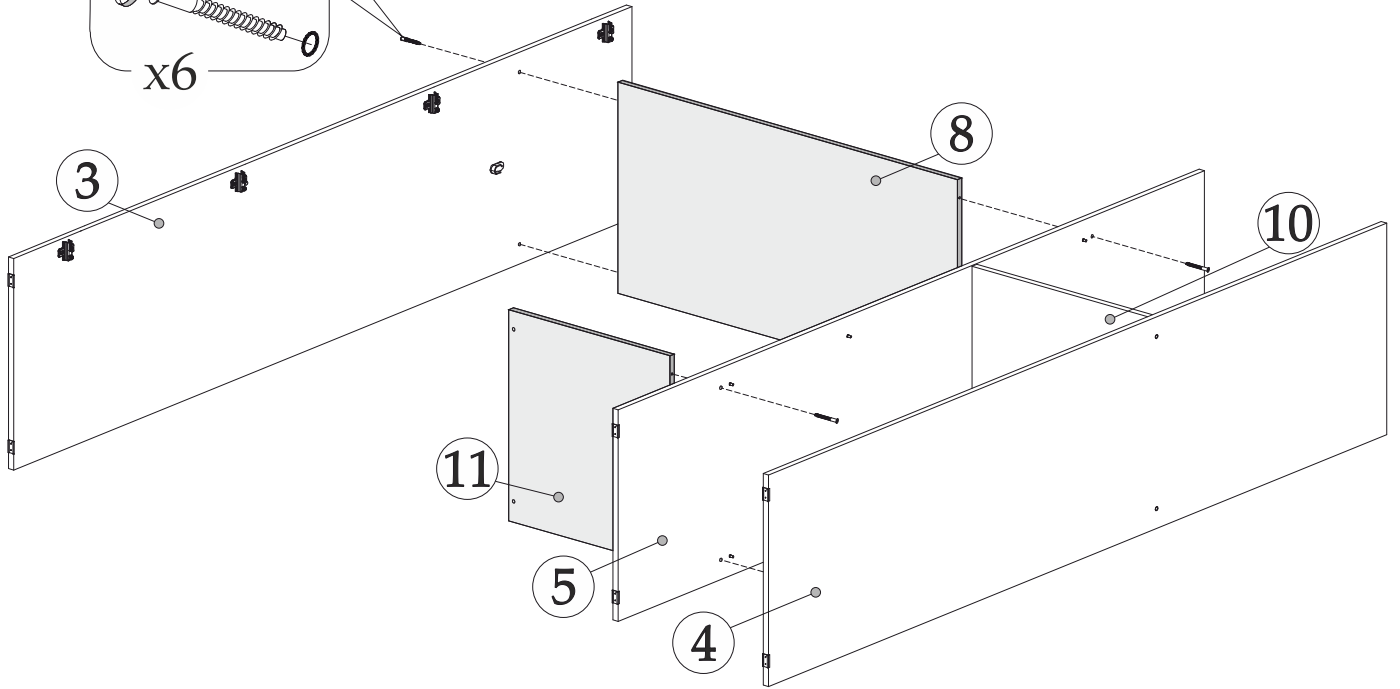
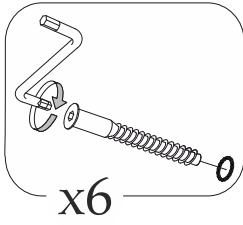
6



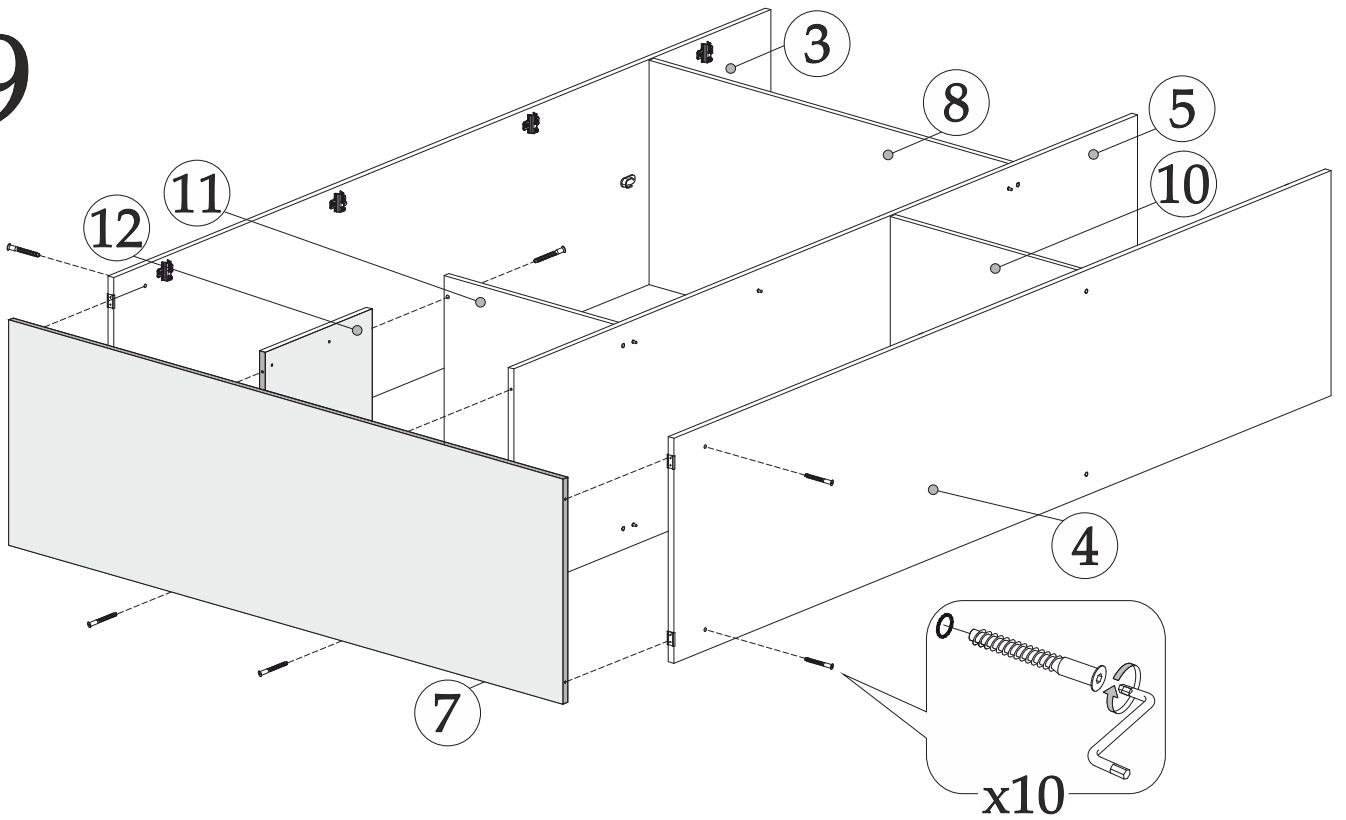
7



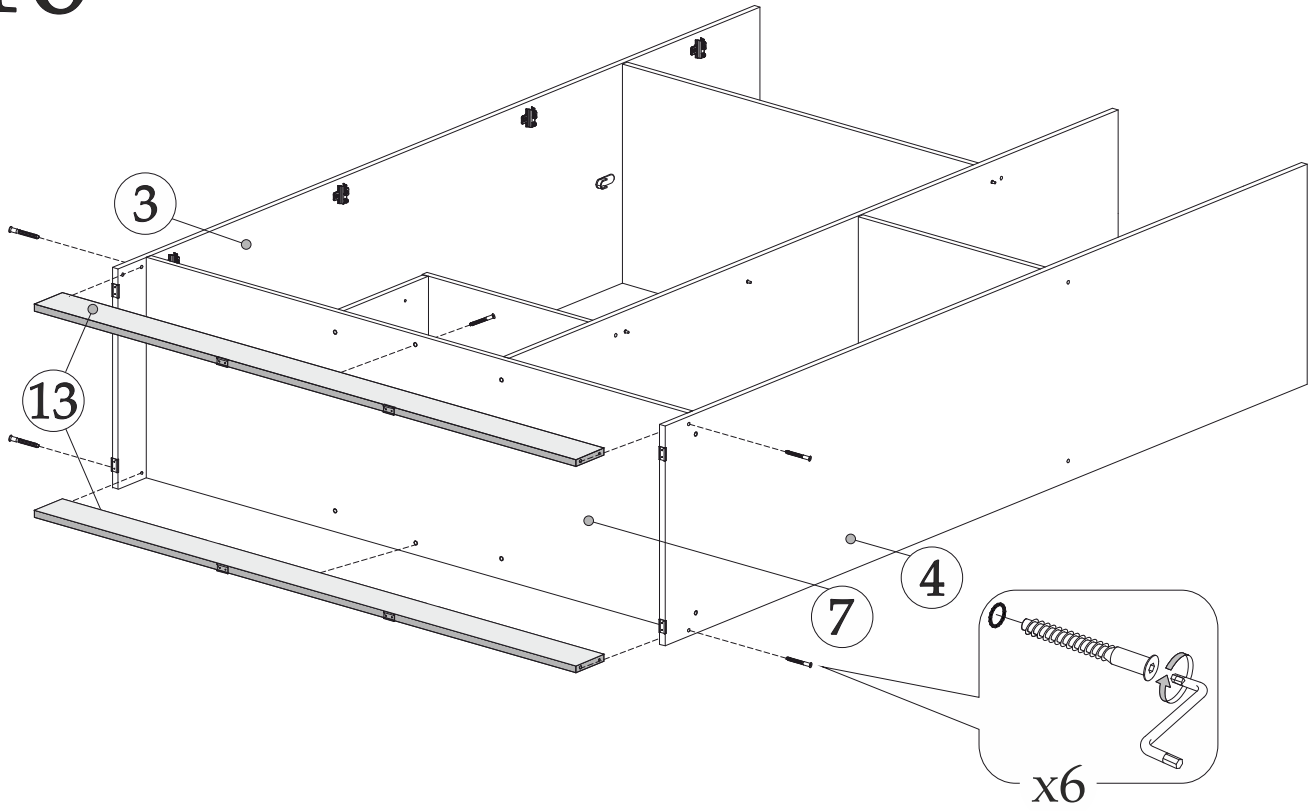
8



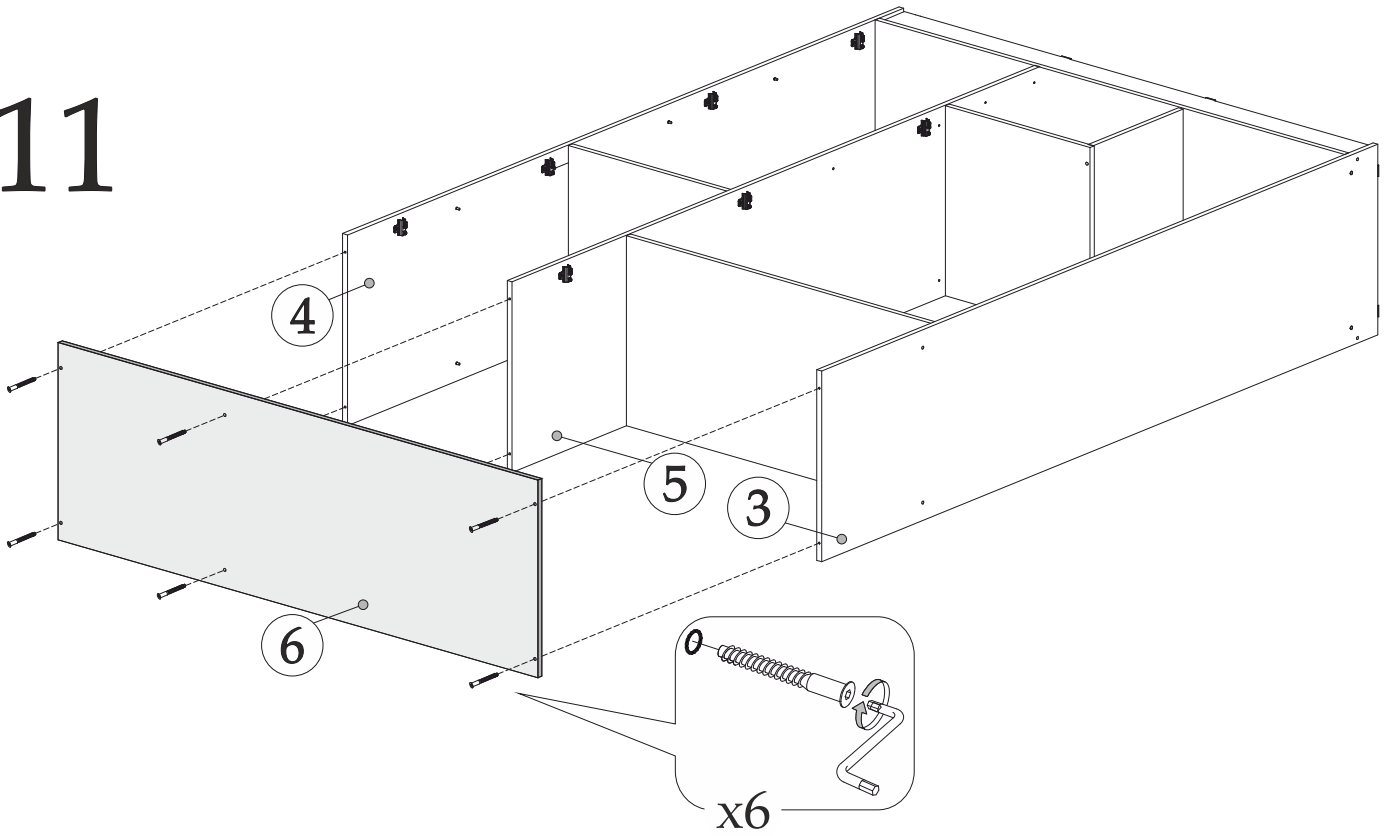
9



10



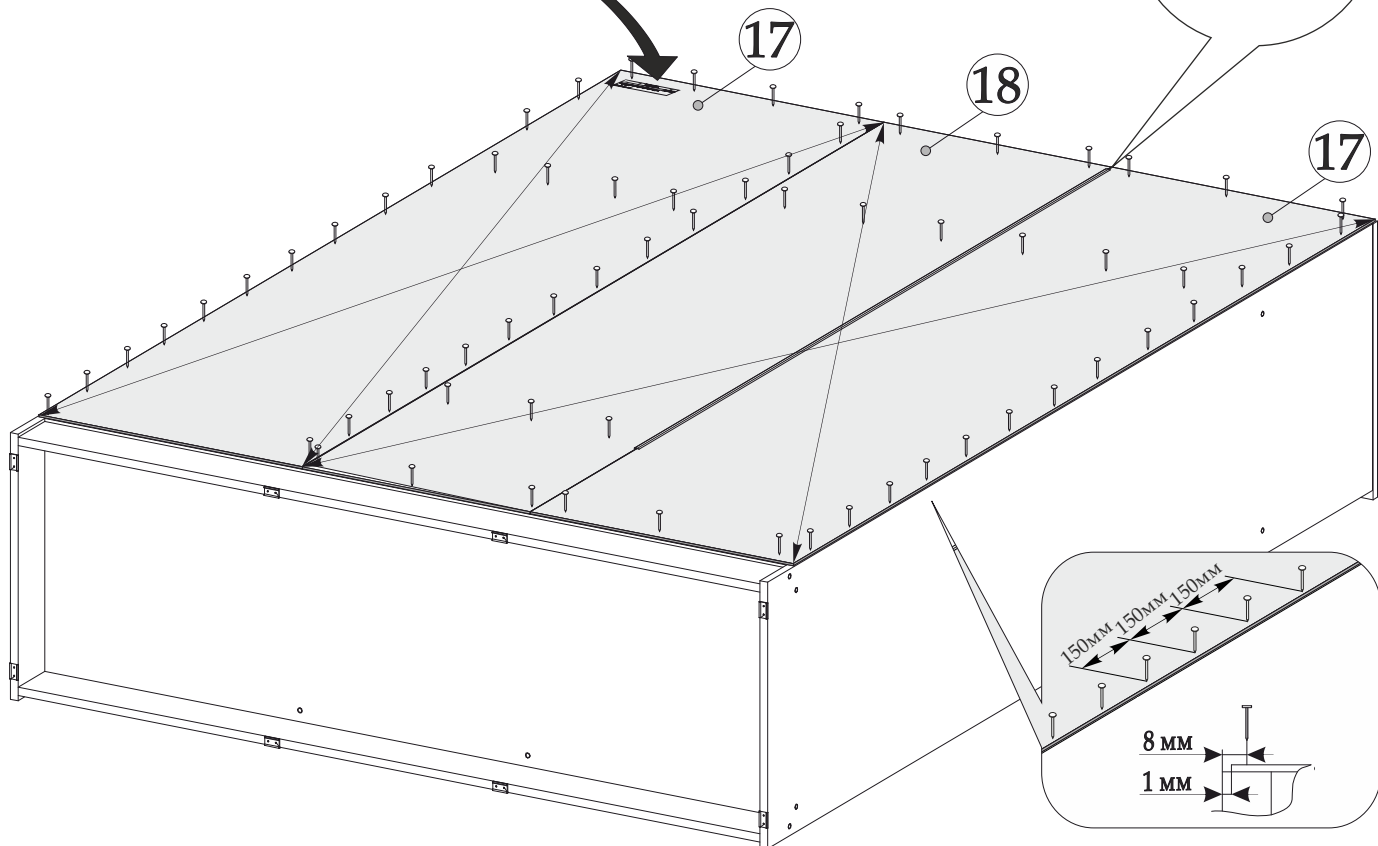
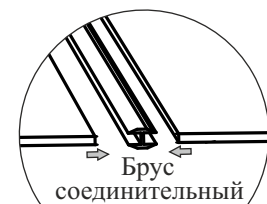
11



12

Необходимо наклеить вырезанный ярлык на заднюю стенку ЛДВП.

EAC	Шкаф 3-х створчатый «Флорида» ШК-07	BTS МЕБЕЛЬНАЯ КОМПАНИЯ Срок службы изделия - 5 лет Срок гарантии - 24 месяца
Соответствует требованиям ТР ТС 025/2012	Производитель в соответствии с буквой А - ООО «МК БТС», г. Пенза, ул. Рябова, стр. 9, помещ. 10, литера А	
Дата изготовления _____		



Для правильного открывания створок и ящиков необходимо выровнять диагонали каркаса изделия и только потом прибить ЛДВП, не нарушая диагонали.

Пример ярлыка.



EAC

Шкаф 3-х створчатый
«Флорида» ШК-07

BTS
МЕБЕЛЬНАЯ КОМПАНИЯ

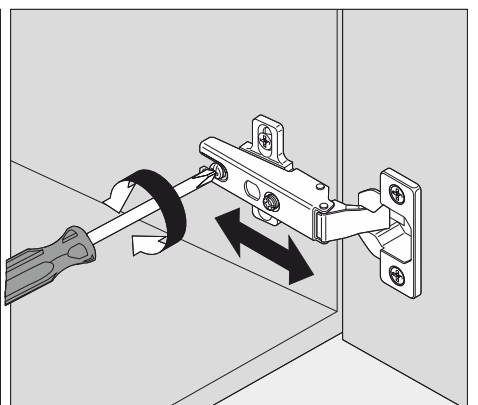
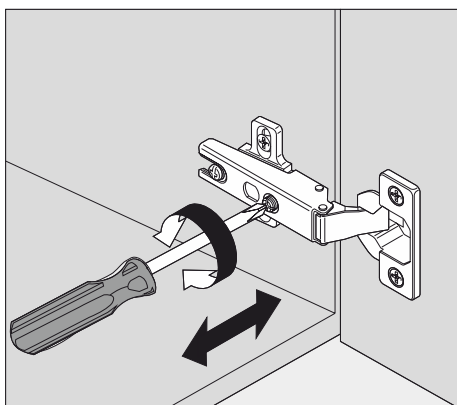
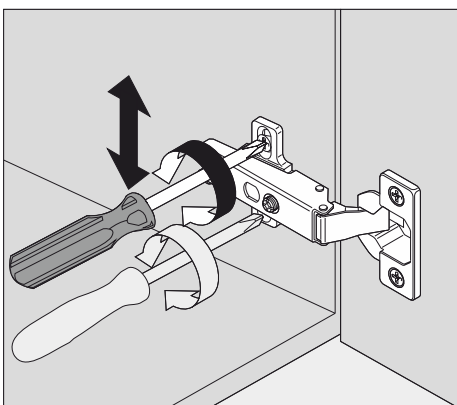
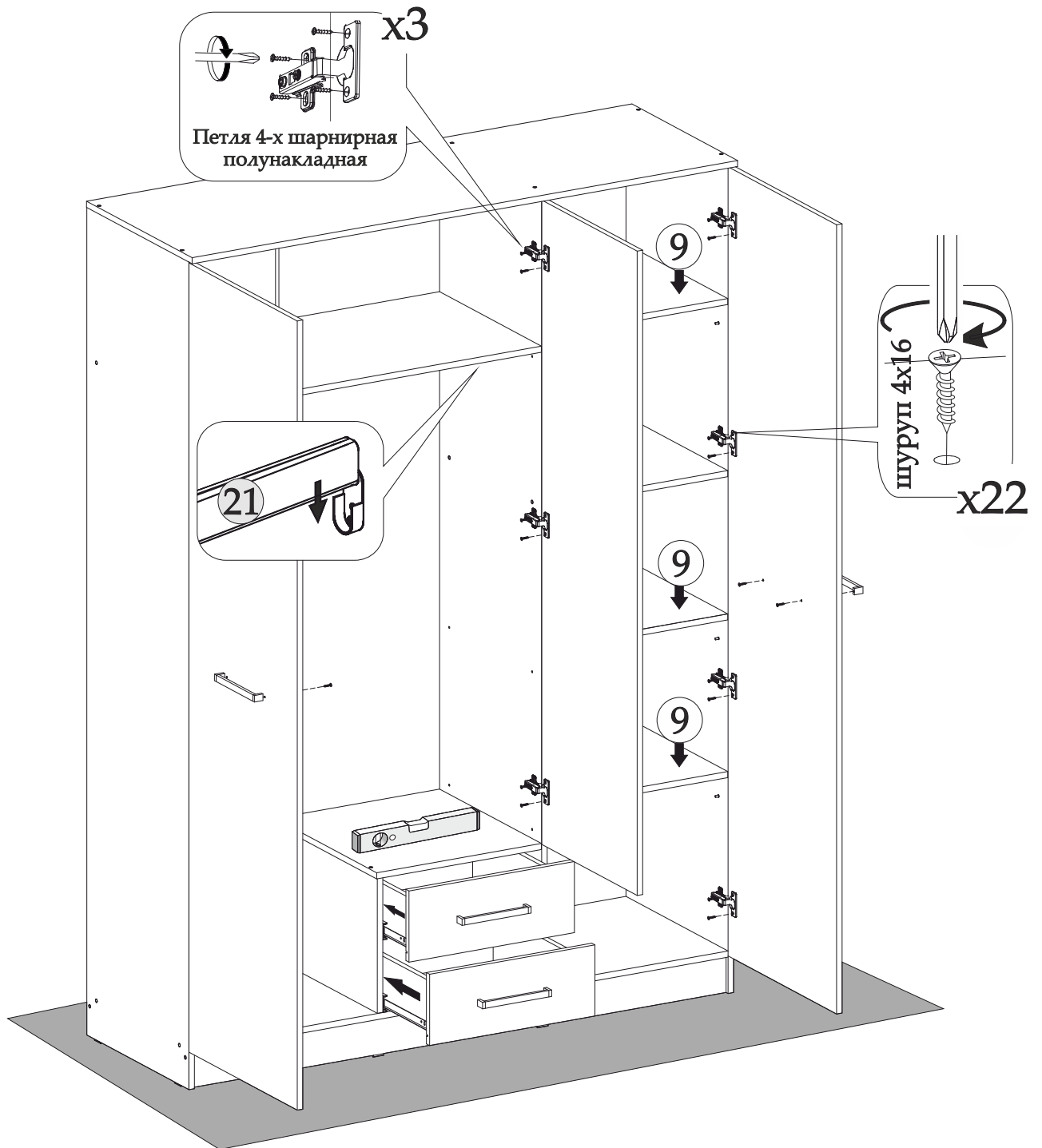
Срок службы изделия - 5 лет
Срок гарантии - 24 месяца

Соответствует требованиям
ТР ТС 025/2012

Производитель в соответствии с буквой
А - ООО «МК БТС», г. Пенза, ул. Рябова, стр. 9, помещ. 10, литера А

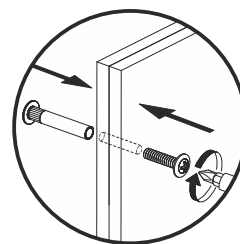
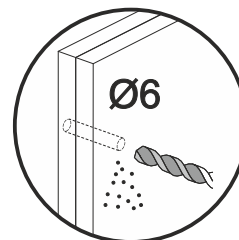
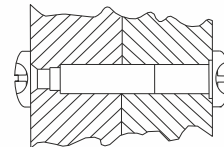
Дата изготовления _____

13



Рекомендуем закрепить мебель к стене!

Необходимо стянуть модули между собой



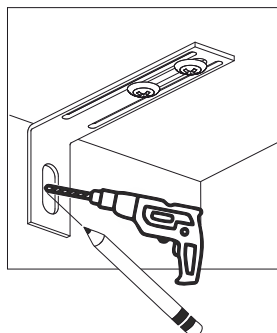
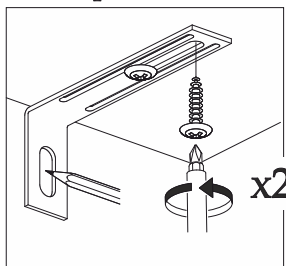
ВНИМАНИЕ!!!

Не тяните за открытые створки! Не вставляйте на открытые ящики!



Схема крепления уголка Овербаланс

Шуруп с пресс-шайбой 4x16



Уважаемый покупатель!

Выражаем Вам искреннюю благодарность за выбор нашей мебели!